

平成26年度事業報告書

平成26年1月1日～平成26年12月31日

特定非営利活動法人日本の森バイオマスネットワーク

1 事業の成果

本年度は、手のひらに太陽の家プロジェクトや東日本大震災被災地へのペレットストーブ寄贈事業などの被災地支援活動に対する活動から前進する年となった。

まず、「手のひらに太陽の家」の一般社団法人くりこま高原自然学校への運営主体を移行した。また、東日本大震災被災地へのペレットストーブ寄贈事業に関して本年度は行っていない。

本年度より、森林資源の活用を通じて、地域経済を活性化するための具体的な事業のサポートを行った。また、自主財源の確保のためペレット燃料、薪といった木質バイオマス燃料の供給・販売、木工品の販売事業により組織としての経済的自立を目指した1年となった。ソフト事業として森林の活用を推進するイベントの実施、企業の社会貢献活動として森林整備作業のコーディネートを行った。また、現在、実績としては上がっていないが、株式会社ウェスタと協働し薪ボイラーの設置支援を温泉施設やハウス栽培などで行った。物販事業として、組手仕の販売、ペレット燃料の販売をより進めた。

平成27年度より北海道支部が加わることとなり、より広がりや厚みを増す事が考えられる。会員が連携することで普及啓発活動もさらなる広がりが期待される。フリーペーパー「ふんわり」も宮城から各支部へと広がり地域版が発行され、展示会の出展も増加している。

2 特定非営利活動に係る事業に関する事項

(1) ペレット、薪炭等の森林バイオマスエネルギーの活用推進

①木質バイオマス燃料の流通・設備導入支援

■木質ペレット燃料の販売

事務局として「みちのくの森ペレット」の販売を開始したが、現在は、宮城県産ペレット（ピュアペレット）を入荷し販売を行っている。

■着火剤の販売

手のひらに太陽の家プロジェクトのチャリティ商品として、国産スギ材と廃ロウソクから作られる着火剤「木っと着火」の商品開発を行い、各種展示会で販売を行っている



(3) 森林をテーマとした環境教育の推進

①普及啓発活動（講座の開催、展示会等への出展）

森林環境や森林資源の活用について広く一般市民に呼びかけるために、講座等の開催および展示会等での活動紹介に取り組んだ。

形態	日時	事業名	会場	内容
協力	1月25日～26日	湯森の森キックオフフォーラム湯森の森キックオフフォーラム	大崎市鳴子湯守の森	森を守る家づくりセミナー
協力	3月1日～2日	アース・ビジョン	くりこま高原自然学校	夜には雪で作られた劇場スノーシアターにて上映を行います。
参加	3月1日～2日	モンベルクラブフレンドフェア in 横浜	パシフィコ横浜	モンベル会員向けのイベントにてブース出展およびトークによる活動紹介。
後援	3月20日～22日	グリーンイメージ国際環境映像祭	日比谷文化図書館	自然や文化をテーマにした優れた映像作品を通じて地球環境について考える映像祭
参加	4月18日～19日	アースデーいのちの森	明治神宮（東京都渋谷区）	NPO法人響主催の明治神宮内で行われた環境イベントにてパネル展示および活動紹介を行った。
共催	5月23日～25日	田中優さんと行く！皮むき間伐&植林ツアーin東北	エコラの森（宮城県大崎市）	天然住宅バンクとの共催で、大崎市エコラの森での皮むき間伐体験ツアーを実施。
協力	5月25日～6月2日	エコ・バウ建築ツアー	ドイツ ベルリン	自然と共生する建築や持続可能なライフスタイルについてドイツを訪問し学ぶ
共催	5月11・12日 7月26・27日 10月4日	板倉マイスター講習	仙台市泉区	伝統建築構法「板倉構法」を学ぶ実践型の講座
参加	6月7日～8日	モンベルクラブフレンドフェア in 仙台	夢メッセ（宮城県仙台市）	モンベル会員向けのイベントにてブース出展およびトークによる活動紹介。
参加	11月29日～30日	モンベルクラブフレンドフェア in 横浜	パシフィコ横浜（神奈川県横浜市）	モンベル会員向けのイベントにてブース出展およびトークによる活動紹介。
参加	12月11日～13日	エコプロダクツ2014	東京ビッグサイト（東京都江東区）	日本最大規模の環境展示会にてブース出展。

③山への恩返し 植林事業

■山への恩返し 春・秋の植林事業

宮城県大崎市エコラの森にて毎年定例の植林活動「山への恩返し」を実施し、春は杉の苗を植林、秋は杉と広葉樹を植林活動を行った。



植林作業の様子

■いのちの森プロジェクト

昨年に引き続き、明治神宮で活動するNPO法人響が取り組んでいる緑化活動「いのちの森プロジェクト」の受け入れを行った。

宮城県大崎市エコラの森にて、昨年植林した苗木の手入れや補植をした。

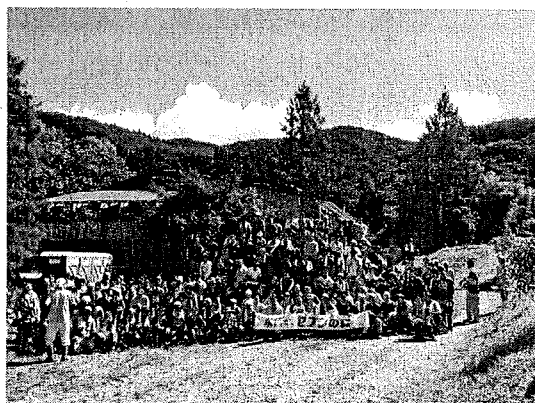
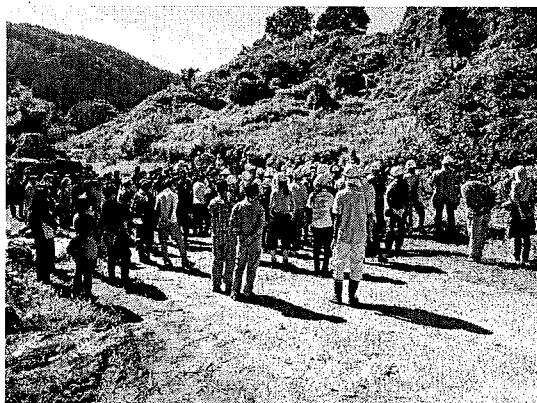


植林作業の様子

●セブン-イレブンの森 宮城

セブン&iグループの社会貢献活動として、宮城県大崎市にて「セブン-イレブンの森」として協定を結んだ5haの森林について、昨年に引き続き植林活動および下草刈り作業を実施した。

日時	内容
9月13日～14日	竹林の整備と植林作業を実施した。



⑤フリーペーパーの発行

昨年に引き続き「自然と暮らし、自然に学ぶ、豊かな暮らしを考える情報誌」を発信する季刊フリーペーパー「ふんわり」を会員団体と協力して発刊し、飲食店やショップなどに配布した。イベント情報や手のひらに太陽の家プロジェクトの紹介のほか、日本の森林環境についてのコラムや国産材を利用した木製品の紹介などを掲載した。

今年度は宮城版、首都圏版、岐阜版が発行・配布された。

発刊号	発行地域	表紙イメージ
Vol. 9 (1月発行)	宮城版 首都圏版 岐阜版	

平成26年度 決算書

平成26年1月1日から平成26年12月31日まで

特定非営利活動法人 日本の森バイオマスネットワーク

(単位:円)

科 目	金 額	
I 経常収益		
1 受取会費 受取会費	180,000	180,000
2 受取寄付金 受取活動支援金	3,884,212	3,884,212
3 受取助成金等 (1) 受取民間助成金 (2) 受取国庫補助金等	5,400,000 7,410,000	12,810,000
4 事業収入 (1) 復興における木質バイオマス利用の普及 啓発事業収益 (2) 木工品等の販売事業収益 (3) 手のひらに太陽の家プロジェクト事 業収益 (4) 森林をテーマとした環境教育の推進 事業収益	1,857,566 3,123,896 811,443 2,933,376	8,726,281
5 その他収益 (1) 受取利息 (2) 雑収益	201 228,380	228,581
経常収益計		25,829,074
II 経常費用		
1 事業費 (1) 人件費 給料・雑給 法定福利費 福利厚生費	4,073,000 860,158 53,368	
人件費計	4,986,526	
(2) その他経費 売上原価 業務委託費 消耗品費 事務用品費 地代家賃 保険料 修繕費 減価償却費 旅費交通費 水道光熱費 広告宣伝費	5,239,516 3,944,012 175,266 32,242 270,000 82,815 45,000 643,460 610,766 281,764 274,455	
その他経費計	11,599,296	
事業費計		16,585,822

2	管 理 費			
(1)	人件費			
	給料・雑給	2,673,000		
	法定福利費	557,968		
	福利厚生費	26,101		
	人件費計	3,257,069		
(2)	その他経費			
	消耗品費	27,193		
	事務用品費	169,637		
	地代家賃	687,700		
	賃借料	1,274,626		
	保険料	437,368		
	租税公課	131,450		
	旅費交通費	994,952		
	通信費	883,385		
	水道光熱費	142,841		
	支払手数料	1,042,211		
	広告宣伝費	261,035		
	交際費	21,815		
	新聞図書費	33,035		
	車両費	329,747		
	諸会費	11,000		
	会議費	181,431		
	雑費	70,914		
	支払利息	36,060		
	その他経費計	6,736,400		
	管 理 費 計		9,993,469	
	経 常 費 用 計			26,579,291
	当期経常増減額			△ 750,217
III	経常外収益			
	経 常 外 収 益 計			0
IV	経常外費用			
	経 常 外 費 用 計			0
	税引前当期正味財産増減額			△ 750,217
	法人税、住民税及び事業税			0
	当期正味財産増減額			△ 750,217
	前期繰越正味財産額			4,050,506
	次期繰越正味財産額			3,300,289

財 産 目 録

平成26年12月31日現在

特定非営利活動法人 日本の森バイオマスネットワーク

(単位：円)

科 目	金 額		
I 資産の部			
1 流動資産			
現金預金			
現金 現金手許有高	923		
普通預金 七十七銀行築館支店	128,933		
売掛金 佐藤勝郎 ほか	824,480		
立替金 NPO法人しんりん	2,900,711		
流動資産合計		3,855,047	
2 固定資産			
(1)有形固定資産			
建物付属設備 物干し台工事 ほか	433,002		
構築物 塀工事 ほか	1,765,018		
工具器具備品 ペレットストーブ ほか	1,173,141		
有形固定資産計	3,371,161		
(2)投資その他の資産			
敷金 従業員アパート	39,000		
投資その他の資産計	39,000		
固定資産合計		3,410,161	
資産合計			7,265,208
II 負債の部			
1 流動負債			
買掛金 (株)サティライフ森の家 ほか	2,220,315		
短期借入金			
高木幹夫	1,000,000		
グリーンイメージ	300,000		
仮受金 有限会社ヤマウチ	100,000		
預り金			
源泉所得税	12,924		
旅行預り金	285,000		
その他	46,680		
流動負債合計		3,964,919	
2 固定負債			
固定負債合計		0	
負債合計			3,964,919
正味財産			3,300,289

貸借対照表

平成26年12月31日現在

特定非営利活動法人 日本の森バイオマスネットワーク

(単位：円)

科 目	金 額		
I 資産の部			
1 流動資産			
現金・預金	129,856		
売掛金	824,480		
立替金	2,900,711		
流動資産合計		3,855,047	
2 固定資産			
(1)有形固定資産			
建物附属設備	433,002		
構築物	1,765,018		
工具器具備品	1,173,141		
有形固定資産計	3,371,161		
(2)投資その他の資産			
敷金	39,000		
投資その他の資産計	39,000		
固定資産合計		3,410,161	
資産合計			7,265,208
II 負債の部			
1 流動負債			
買掛金	2,220,315		
短期借入金	1,300,000		
仮受金	100,000		
預り金	344,604		
流動負債合計		3,964,919	
2 固定負債			
固定負債合計		0	
負債合計			3,964,919
III 正味財産の部			
前期繰越正味財産		4,050,506	
当期正味財産増減額		△ 750,217	
正味財産合計			3,300,289
負債及び正味財産合計			7,265,208